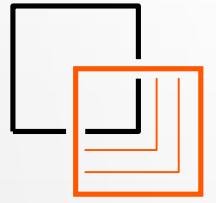




JENESIEN - GEMEINDEN - VÖRAN  
Autonome Provinz Bozen -  
Südtirol



Europäischer Landwirtschaftsfonds für die Entwicklung des ländlichen Raums Fondo Europeo Agricolo per lo Sviluppo Rurale	Autonome Provinz Bozen - Südtirol Provincia Autonoma di Bolzano - Alto Adige	Republik Italien Repubblica Italiana
EU - Verordnung Nr. 1305/2013		Regolamento (UE) n. 1305/2013
Hier investiert Europa in die ländlichen Gebiete L'Europa investe nelle zone rurali		



**GEOM. GÜNTHER KOFLER**  
BAU- & VERMESSUNGSBÜRO • STUDIO TECNICO

Projekt | progetto

## Strohdächer am Tschögglberg

K.G. Vöran - B.P. 81

Planinhalt | contenuto

Sunnegghof - Gemeinde Vöran

Interessierte Person/en | Persona/e interessata/e

Tourismusverein Hafling-Vöran-Meran 2000  
St.-Kathrein-Straße 2A  
39010 Hafling - BZ

Mit der Planung beauftragte Person | Persona incaricata per la progettazione

### Geom. Günther Kofler

Meranerstraße 5 Via Merano  
I- 39011 Lana (BZ)  
Tel. | Fax +39 0473 564660  
Mob. +39 335 6072578  
info@koflerplan.it | www.koflerplan.it



Diese einzige digitale Signatur ist sowohl für die mit der Planung beauftragten Person als auch in ihrer Eigenschaft als Bevollmächtigter der oben angeführten interessierten Person/en angebracht worden.

Questa firma digitale unica è apposta sia per la persona incaricata per la progettazione sia in qualità di incaricata della persona/e interessata/e sopra indicata/e.

Datum | data

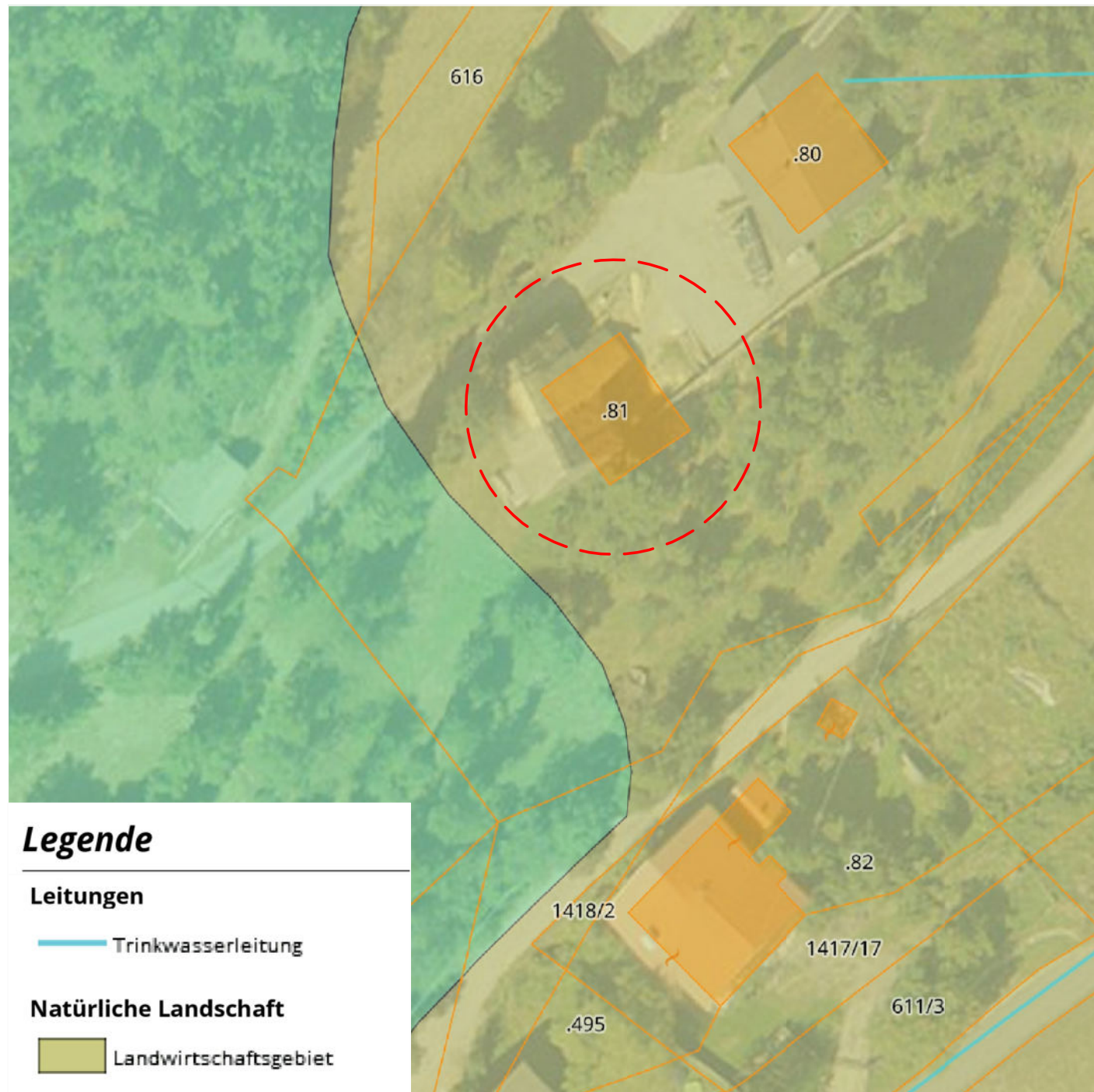
11.02.2025

Planblatt | planimetria



# Auszug Bauleitplan

M=1:1000



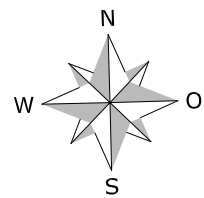
## Legende

### Leitungen

Trinkwasserleitung

### Natürliche Landschaft

Landwirtschaftsgebiet



Projekt : Strohdächer am Tschöglberg

Antragsteller : Tourismusverein Hafling-Vöran-Meran2000



# Auszug Orthofoto

M=1:2500



Sunnegghof



Der Hof im Jahr 2024 - Ostansicht



Der Hof im Jahr 2024 - Nordostansicht



Der Hof im Jahr 2024 - Westansicht



geplante Instandhaltungsfläche





Detail zur Befestigung der Schab an den Dachlatten mit Weidenäste



Detail Dachaufbau => an der Nordseite sind morsche Holzteile auszutauschen



### Geplante Arbeiten am Sunnegghof :

- im Jahr 2025 => Ostseite mit 15 m<sup>2</sup>
- im Jahr 2026 => Ostseite mit 24 m<sup>2</sup>
- im Jahr 2027 => Westseite mit 9 m<sup>2</sup>

