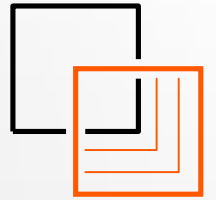




Europäischer Landwirtschaftsfonds für die Entwicklung des ländlichen Raums Fondo Europeo Agricolo per lo Sviluppo Rurale	Autonome Provinz Bozen - Südtirol Provincia Autonoma di Bolzano - Alto Adige	Republik Italien Repubblica Italiana
EU - Verordnung Nr. 1305/2013		Regolamento (UE) n. 1305/2013
Hier investiert Europa in die ländlichen Gebiete L'Europa investe nelle zone rurali		



Projekt | progetto

Strohdächer am Tschögglberg

K.G. Vöran - B.P. 26/2

Planinhalt | contenuto

Spitzegghof - Gemeinde Vöran

Interessierte Person/en | Persona/e interessata/e

Tourismusverein Haflling-Vöran-Meran 2000
St.-Kathrein-Straße 2A
39010 Haflling - BZ

Mit der Planung beauftragte Person | Persona incaricata per la progettazione

Geom. Günther Kofler

Meranerstraße 5 Via Merano
I- 39011 Lana (BZ)
Tel. | Fax +39 0473 564660
Mob. +39 335 6072578
info@koflerplan.it | www.koflerplan.it



Diese einzige digitale Signatur ist sowohl für die mit der Planung beauftragten Person als auch in ihrer Eigenschaft als Bevollmächtigter der oben angeführten interessierten Person/en angebracht worden.

Questa firma digitale unica è apposta sia per la persona incaricata per la progettazione sia in qualità di incaricata della persona/e interessata/e sopra indicata/e.

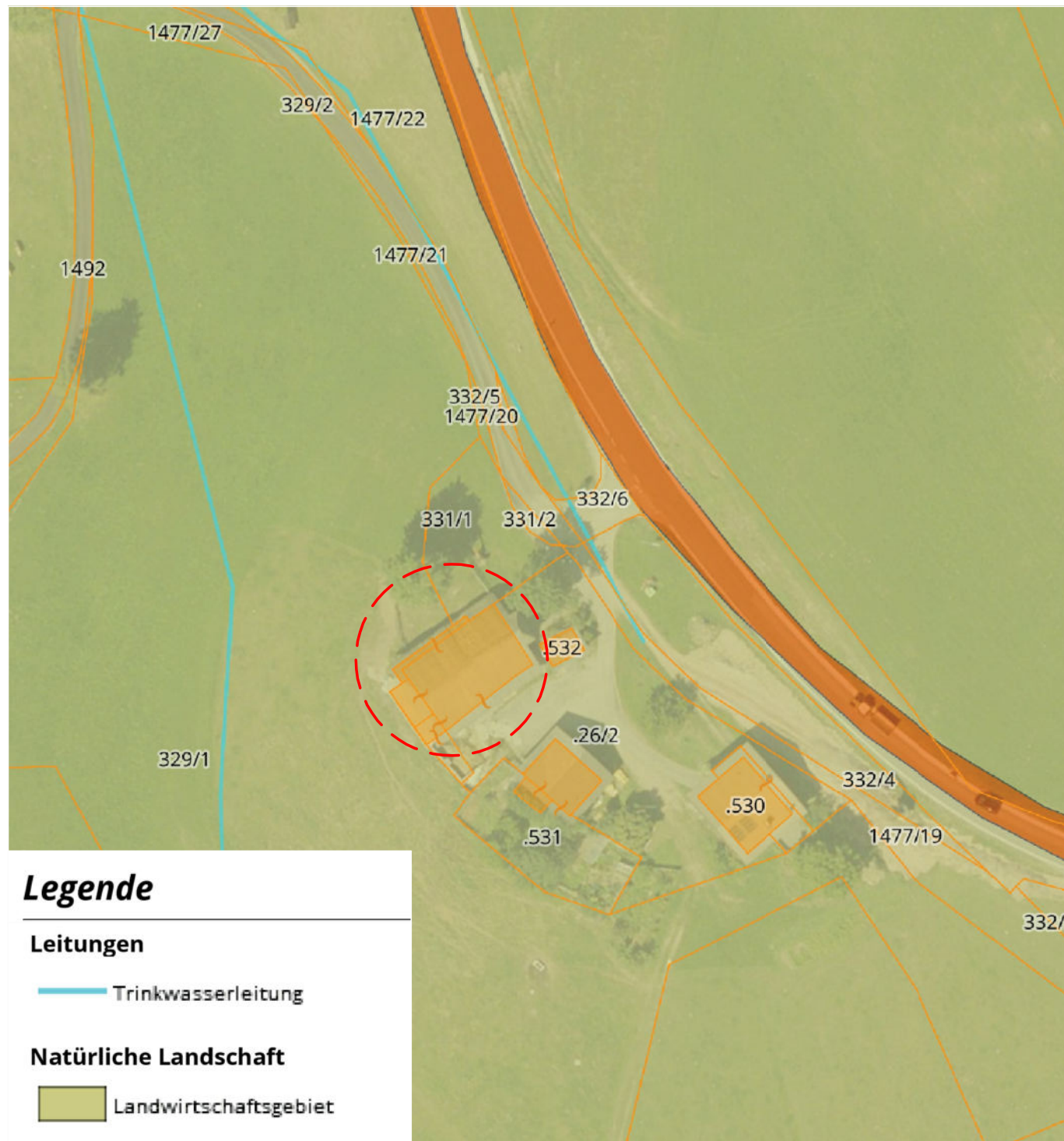
Datum | data

11.02.2025

Planblatt | planimetria

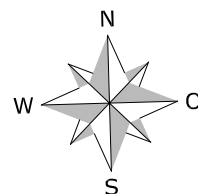
Auszug Bauleitplan

M=1:1000



Projekt : Strohdächer am Tschöglberg

Antragsteller : Tourismusverein Hafling-Vöran-Meran2000



Auszug Orthofoto

M=1:2500



Spitzeggghof

Der Hof im Jahr 2024 - Südostansicht



Der Hof im Jahr 2024 - Nordwestansicht



geplante Instandhaltungsfläche



Detail zur Befestigung der Schab an den Dachlatten mit Weidenäste



Die Strohschicht ist zwischen 25 und 30 cm stark und hat eine Einzellänge von 1,80 m;



Geplante Arbeiten am Spitzeggghof :

- im Jahr 2025 => Nordwestseite mit 33 m²
- im Jahr 2026 => Nordwestseite mit 33 m²
- im Jahr 2027 => Nordwestseite mit 33 m²

